



**BECAS POR  
NUESTRO**  
*Futuro*

# Pregrado y posgrado

Guía de apoyo a postulantes



Secretaría de  
**Planificación y  
Programación de  
la Presidencia**



# FONDO NACIONAL DE “BECAS POR NUESTRO FUTURO”

## Becas de pregrado y posgrado

Te felicitamos por tomar la decisión de solicitar una beca del Fondo Nacional de “Becas por Nuestro Futuro” -FONABE- y te animamos a continuar con el proceso de postulación de una manera ordenada y persistente.

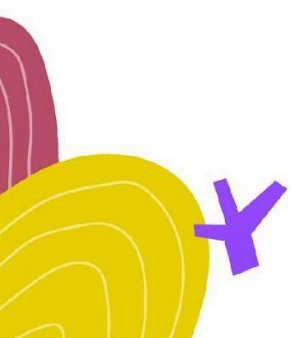
En este documento encontrarás información importante que te guiará a través de todo el proceso:

- I. Información general
- II. Proceso de postulación
- III. Plan de Estudios

**Es importante que sepas que puedes comunicarte con el equipo del FONABE para resolver dudas en cualquier momento del proceso de postulación.**

[becasnuestrofuturo@segeplan.gob.gt](mailto:becasnuestrofuturo@segeplan.gob.gt)

**2504 4444 - ext. 4318, 4496, 4514, 4612**



## I. INFORMACIÓN GENERAL

### ¿QUÉ SON LAS BECAS POR NUESTRO FUTURO - FONABE?

El Fondo Nacional de Becas "Becas por Nuestro Futuro" (FONABE) fue creado el 11 de marzo de 2025 como una de las prioridades nacionales del gobierno del presidente Bernardo Arévalo.

El FONABE busca contribuir a que haya más acceso a la formación educativa, para que más guatemaltecos y guatemaltecas, especialmente las personas que han tenido menos oportunidades, puedan estudiar y obtener las herramientas necesarias para avanzar en sus metas laborales y de vida y, al mismo tiempo, apoyar el desarrollo del país.

### ¿A quiénes va dirigida la beca?

El apoyo del FONABE está dirigido a:

- a) Guatemaltecos y guatemaltecas en situación de vulnerabilidad que, por diversas razones históricas y sociales, han tenido un acceso limitado a la educación formal; priorizando a poblaciones indígenas, especialmente aquellas que residen en áreas rurales en regiones con menor oferta educativa y con menores tasas de graduación;
- b) Personas cuyas condiciones de vida han significado una barrera para llevar a cabo estudios formales, tal es el caso de personas con discapacidad y personas víctimas de violencia.
- c) Profesionales con alto rendimiento académico, con el potencial de aportar al desarrollo del país en áreas identificadas como prioritarias.

Puedes solicitar una beca del FONABE para:

**Iniciar** un programa de estudios.

**Continuar** los estudios que estás llevando a cabo en este momento, o bien si hiciste una pausa en tus estudios y los quieres retomar.

**Finalizar** tu programa de estudios. El FONABE puede darte apoyo para cumplir con los requisitos de graduación de un programa (trabajo de campo, tesis, etc.).

## ¿QUÉ APOYO BRINDAN LAS BECAS?

Las becas cubren los costos del programa: matrícula, cuotas de estudio, gastos de investigación y otros gastos estrictamente vinculados con la formación académica. Asimismo, se ofrece un estipendio para sufragar otros gastos relacionados, tales como libros, materiales, alojamiento, alimentación y gastos de movilidad.

**Becas completas:** Cubren de forma total los gastos relacionados con el programa de estudios.

**Becas parciales:** Cubren una parte o porcentaje del 25% al 75% de los gastos relacionados con el programa de estudios.

Puedes llenar la solicitud en un solo momento o poco a poco, porque la información se guarda. Arriba verás una barra que muestra tu avance y un semáforo que indica tu progreso. Si alguna sección aparece en rojo, es porque te falta completar información.

Importante: Si estudias en una institución pública, la beca solo brinda el estipendio, ya que no hay pagos de matrícula o cuotas de estudio.

## ¿QUÉ MODALIDADES DE BECA OFRECE EL FONABE?

Nivel	Descripción y requisitos	Duración del apoyo y lugar de estudio
Técnico universitario	Programas universitarios de formación de corta duración, que brindan capacitación en habilidades prácticas y competencias específicas.  Se necesita contar con un diploma de bachillerato, magisterio o perito contador. Si al completar el técnico universitario se quiere continuar estudios de licenciatura, se debe hacer una solicitud de continuación de beca, y entregar los documentos de respaldo requeridos.	Hasta 36 meses  En Guatemala.

Licenciatura	Grado académico universitario con una duración de cuatro a cinco años.  Se necesita contar con un diploma de bachillerato, magisterio o perito contador.	Hasta 60 meses  En Guatemala o en el extranjero
Maestría	Grado académico universitario con una duración de uno a dos años Se necesita contar con un título de licenciatura, o bien haberla completado.	Hasta 24 meses  En Guatemala o en el extranjero.
Doctorado	Grado académico universitario con una duración de cuatro a cinco años, que se alcanza luego de completar estudios de maestría -o en algunos casos, de licenciatura.  Generalmente se necesita contar con un título de maestría, o bien haberla completado.	Hasta 24 meses  En Guatemala o en el extranjero.
Cursos cortos de especialización	Formación de corta duración orientada a fortalecer conocimientos y desarrollar competencias especializadas en áreas específicas del conocimiento con el potencial de fortalecer capacidades en distintos sectores, incluyendo la gestión pública.  Los requisitos dependen del centro de estudios.	Hasta 12 meses  En Guatemala o en el extranjero.
Programa propedéutico (para estudios de pregrado y posgrado)	Cursos previos al inicio del programa de estudios, cuando se considere necesario para el efectivo desempeño académico. Cursos de nivelación general, nivelación en inglés o fundamentos técnicos.  Los requisitos dependen del centro de estudios.	Dependiendo de los plazos establecidos por la institución académica.  En Guatemala o en el extranjero.
Idiomas extranjeros (para estudios de pregrado y posgrado)	No contempla el aprendizaje total de un idioma, se refiere a cursos de idioma orientados a la admisión, permanencia o graduación en un programa académico, tanto en niveles iniciales como de perfeccionamiento, cuando el dominio del idioma sea un requisito para culminar el programa formativo.	Dependiendo de los plazos establecidos por la institución académica.



## ¿QUIÉNES PUEDEN ESTUDIAR EN EL EXTRANJERO CON EL APOYO DE UNA BECA DEL FONABE?

El FONABE apoya estudios fuera de Guatemala en los siguientes casos:

- Cuando no existe un programa equivalente en las universidades de Guatemala;
- Cuando hay disponibilidad de cofinanciamiento;
- Cuando existe un compromiso de retorno a la comunidad y país;

Es importante que tomes en cuenta que la beca en un país extranjero no siempre cubrirá el 100% de los costos. Si eres seleccionado/a y no calificas para una beca completa, tendrás que cubrir un porcentaje de los costos.

## II. PROCESO DE POSTULACIÓN

### ¿CÓMO PUEDES POSTULARTE A UNA BECA?

Pasos para solicitar la beca:

1. Ingresa al portal: [becasnuestrofuturo.gob.gt](http://becasnuestrofuturo.gob.gt)
2. Regístrate y crea una postulación. Esto te permitirá guardar los datos que has ingresado y continuar tu solicitud en distintos momentos.
3. Completa el formulario. Antes de empezar, revisa los requisitos y asegúrate de contar con la información necesaria.
4. Envía tu solicitud. El sistema verificará que esté completa y cumpla con los requisitos básicos.
5. Espera los resultados de preselección. Las personas que cumplan mejor con los criterios tienen más probabilidades de ser preseleccionadas, recibirás una notificación con el resultado de la calificación, seas preseleccionado o no.
6. Si eres preseleccionada/o, deberás llenar una *Ficha Personal y Socioeconómica* y enviar una serie de documentos de respaldo. En esta fase podrás corregir o actualizar información. Entre los documentos que se te pedirán -**únicamente en el caso de ser preseleccionada/o**- se encuentran los siguientes:

- Copia de Título de Nivel Medio, Licenciatura o Maestría (según corresponda al tipo de beca que solicitas)
- Constancia de inscripción o admisión
- Asignación de cursos del ciclo actual
- Pénsum de estudios
- Calendario académico del ciclo a cursar
- Cartas de referencia.
- Costos del programa
- Declaración de otras Becas, créditos educativos u otras ayudas:

Importante:

- Después de enviar tu formulario, comienza a preparar tus documentos.
- Si crees que este no es el mejor momento para presentar tu postulación a una beca, o si piensas que no cumples con todos los requisitos, recuerda que habrá una segunda oportunidad en 2026 en la que podrás hacerlo.

## ALGUNAS RECOMENDACIONES PARA LLENAR EL FORMULARIO

- Una solicitud incompleta, con errores o con información vaga, confusa o errada, podría ser descartada en el proceso. **No se aceptarán solicitudes incompletas.**
- Recuerda que la claridad y exactitud de tus respuestas le permitirá al Comité del FONABE evaluar correctamente a las y los postulantes.
- Si enviaste una solicitud de postulación a una beca del FONABE en las convocatorias pasadas y no fuiste preseleccionado, puedes volver a solicitar una beca en esta o las siguientes convocatorias.

**Mientras llenas el formulario:**

1. Lee bien las instrucciones para cada sección y pregunta. Para algunas preguntas puedes tener información de apoyo, solamente búscala en el ícono de información, marcado con una “i”.
2. Limita tus respuestas a los espacios proporcionados.
3. Incluye solamente la información que se te solicita.

- 4. No toda la información que se solicita aplica para todas las personas. Si una pregunta no aplica a tu caso, escribe N/A o No Aplica. No dejes espacios en blanco**
5. En la mayoría de las preguntas podrás elegir de un listado desplegable la opción que más te convenga para responder.
6. Puedes llenar la solicitud en una sola vez o en distintos momentos, ya que la información se guarda en la plataforma. En la parte superior verás una barra que muestra tu progreso y un semáforo que indicará las secciones completadas. Si alguna aparece en rojo es porque falta información.

### **Secciones del formulario:**

- 1. Datos personales: Información sobre ti y tu familia.** Es importante que los datos correspondan fielmente a la realidad y que tu información de contacto esté actualizada.

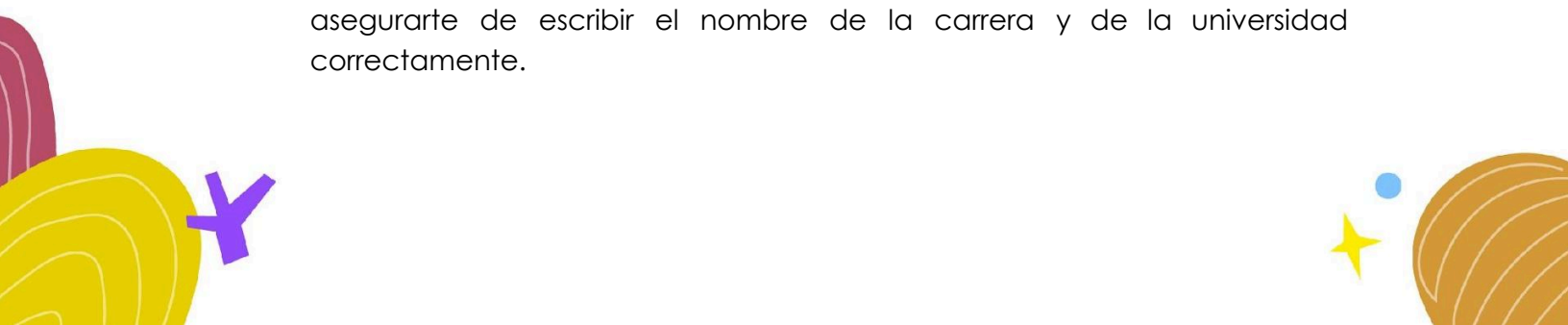
Importante: La información solicitada en el formulario es sobre la persona que está solicitando la beca, así que, aunque recibas apoyo de otras personas para completar tu aplicación, la información debe ser la tuya. Puedes estar seguro de que el FONABE tratará de manera confidencial toda la información que incluyas en el formulario.

Asegúrate de registrar correctamente tu información de contacto, ya que en caso de ser preseleccionada/o, el equipo del FONABE debe contactarte para guiarte en el proceso de conformación del expediente.

- 2. Plan de Estudios:** El Plan de estudios responde a preguntas importantes para conocer tus planes académicos. Esta sección es MUY importante, asegúrate de seleccionar el área de estudio correcta; la relación con la carrera que elijas debe estar clara y corresponder al enfoque de la priorización. Si se identifica una incongruencia en esa clasificación, la puntuación podrá verse afectada.

En la tercera sección de este documento podrás encontrar información detallada que te ayudará a elaborar tu Plan de Estudios.

Es importante que sepas que, una vez enviado el formulario de postulación, la información del Plan de Estudio no podrá cambiarse, por lo que debes asegurarte de escribir el nombre de la carrera y de la universidad correctamente.



- 3. Historia personal.** Cuatro preguntas con textos breves, cada uno de un máximo de 500 caracteres por pregunta. La plataforma te irá indicando el número de caracteres que contiene tu respuesta, a medida que los vayas escribiendo. Debes ingresar como mínimo un texto que contenga 100 caracteres por pregunta.

Sabemos que algunas personas no tienen experiencia escribiendo ensayos, pero no te preocupes, se trata de un texto breve y personal que nos permitirá conocerte mejor. También entendemos que algunos datos sobre tu vida pueden ser muy sensibles, pero ten la seguridad de que esta información será tratada con confidencialidad y ayudará a brindarte un mejor apoyo.

1. Usa un estilo personal.
2. Ordena tus ideas antes de escribir. En una hoja aparte escribe un listado de información que quisieras que conozcamos sobre ti, en relación con cada una de las cuatro preguntas que te hacemos. Coloca los datos de tu listado en un orden de prioridades y escribe la información de forma cronológica.

No escribas oraciones muy largas en los párrafos. Trata de separar las oraciones con pausas usando puntos, comas, etc.

3. Revisa la ortografía. Si estás completando el formulario de solicitud en un celular, puedes verificar la ortografía de palabras dudosas. Si usas una computadora, puedes usar el corrector de textos.

4. Sé específico. Usa una escritura directa y menciona datos concretos, como fechas, lugares, etc.

5. Revisa tu texto al finalizar.

- 4. Historial académico:** Información acerca de los estudios que has realizado, ya sea en Guatemala o en el extranjero. Aunque no es el único criterio, el promedio y el certificado de materias aprobadas son importantes.

- 5. Idiomas.** En esta sección debes incluir información sobre el idioma del programa de estudios al que deseas aplicar.

6. **Trabajo comunitario.** Actividades voluntarias o remuneradas en las que has prestado algún servicio de apoyo a tu comunidad, tu escuela, tu iglesia, u otras organizaciones locales que sean de beneficio social o humanitario.
7. **Experiencia laboral.** Información acerca de los trabajos que has tenido, puedes incluir hasta un máximo de tres. Si no has tenido experiencias laborales, no te preocupes, esta no es información obligatoria.
8. **Condiciones de vida.** Esta sección es muy importante, pues la información que compartas nos ayudará a determinar el tipo de apoyo económico que podrías necesitar para llevar a cabo tus estudios. Te animamos a completarla con total honestidad, pues la información será verificada por medio de fotografías y documentos en la fase de conformación del expediente en caso seas preseleccionado. Puedes tomar las fotografías con tu celular, pero es importante que las imágenes sean claras y permitan ver lo que se te solicita.

### Algunos errores frecuentes

- No elegir la modalidad de beca correcta: para esto revisa muy bien los requisitos de cada modalidad (técnico universitario, maestría, doctorado, curso corto).
- Elegir un área priorizada pero no elegir una carrera que corresponda a dicha área. Recuerda que las áreas priorizadas obtienen una mejor calificación. Revisa muy bien el enfoque de priorización.
- Señalar una discapacidad cuando no la tienes (por ejemplo, usar lentes no representa una alta dificultad que requiere apoyo extra o equipos especiales). La discapacidad se refiere a dificultades superiores y generalmente es diagnosticada por un médico o experto de la salud.
- Cometer errores al escribir el nombre de la universidad o la carrera. Recuerda que debes escribir los datos completos, sin errores ortográficos y sin abreviaturas (por ejemplo, Univ. Centroamericana, en lugar de Universidad Centroamericana).

### Proceso posterior al envío de solicitudes:

SEGEPLAN puede contactarte para verificar tus datos. En algunos casos, también puede hacer visitas para confirmar la información.

Todas las solicitudes serán evaluadas con los mismos criterios, sin importar cuándo se envíen.

LAS SOLICITUDES SE ENVÍAN DURANTE EL PERÍODO DE TIEMPO EN EL QUE LA CONVOCATORIA ESTÉ ABIERTA.

## III. TU PLAN DE ESTUDIOS

Para el FONABE, un plan de estudio responde a las siguientes preguntas:

- ¿Qué quieres estudiar?
- ¿En dónde te gustaría estudiar?
- ¿Cuáles son las características del programa que te interesa? Información sobre el programa que te interesa (tipo de universidad -pública o privada-, fechas de inicio y final, costos mensuales, etc.

Antes de definir tu plan de estudios, te proponemos que respondas a las siguientes preguntas con toda honestidad:

1. ¿Estás completamente seguro de la carrera o programa que quieres estudiar?
2. ¿Ya investigaste en qué universidades se ofrece esta carrera y cuáles son las características de cada opción?
3. ¿La carrera que te interesa estudiar es una carrera definida como prioritaria por el Fondo de Becas por Nuestro Futuro como una carrera prioritaria para el desarrollo del país?
4. ¿El tipo de trabajo que te gustaría hacer en el futuro está relacionado con esa carrera?
5. ¿Crees que tienes la preparación académica necesaria para llevar a cabo el tipo de estudios que te interesa?
6. ¿Sabes cuál es la universidad que más te conviene?

7. ¿Consideras que tu plan de estudios está relacionado con tu trayectoria laboral o con tus planes laborales a futuro?

Si respondiste NO a alguna de estas preguntas, puedes solicitar apoyo al FONABE, para acceder a Orientación Vocacional DURANTE la fase de postulación, es decir, antes del envío de tu formulario.

**Importante: Una vez elijas la carrera que te interesa estudiar y coloques esta información en la sección de Plan de Estudios del Formulario de Postulación, no podrás hacer cambios.**

#### **Pasos para definir el área de estudios de tu interés.**

- Revisar el listado de áreas prioritarias.
- Explora la oferta de carreras en diferentes universidades (públicas y privadas, sedes cercanas).
- Compara programas similares entre distintas universidades.
- Analiza a detalle los programas de interés (descripción, cursos, enfoque).
- Evalúa si el contenido se ajusta a tus intereses y preparación previa.
- Revisa requisitos de ingreso y haz un plan (qué necesitas, cómo y cuándo hacerlo).

#### **¿Qué factores puedes considerar para elegir una universidad?**

- **Acreditación:** Verifica que la universidad o programa cuente con reconocimiento nacional o internacional.
- **Calidad académica:** Revisa plan de estudios, docentes, metodologías, etc.
- **Costos y apoyos:** Investiga becas, financiamiento u otros apoyos complementarios.
- **Horarios:** Asegúrate que sean compatibles con tus responsabilidades y tiempos disponibles.
- **Redes y empleo:** Revisa si tienen acuerdos o contactos que te ayuden a conseguir trabajo.
- **Ubicación:** Evalúa cercanía, seguridad, transporte, costos y condiciones para estudiar, de acuerdo con tu situación particular.

## ¿Cómo saber qué modalidad de estudios te conviene más?

- **Presenciales:** Clases en un centro educativo con asistencia regular.
- **Virtuales:** Estudios 100% en línea; requieren acceso y condiciones tecnológicas.
- **Híbridos:** Combinan clases presenciales con actividades virtuales.

Además, algunas modalidades de estudio no requieren de una asistencia diaria a la universidad, por lo que debes tomar en cuenta esto también:

- **Plan diario:** Clases de lunes a viernes en horarios regulares.
- **Fin de semana:** Clases sábados y/o domingos (a veces viernes).
- **Mixto:** Combina días entre semana y fines de semana.

## Áreas priorizadas por el FONABE

El FONABE no excluye áreas de estudio. Sin embargo, da prioridad a las que ayudan al desarrollo del país y tienen más oportunidades de trabajo.

Si lo necesitas, puedes recibir orientación vocacional DURANTE la postulación, ya que es importante que tengas definido el programa de tu interés al momento de enviar tu solicitud, pues el área de estudio es un aspecto importante en la evaluación, aunque no es el único factor a calificar.

Se evalúa el área general y su relación con la carrera elegida, aunque esta no aparezca de forma exacta en los listados de carreras sugeridas o tenga otro nombre en la universidad de tu interés. Asegúrate de escribir correctamente el nombre de la carrera y la universidad, preferiblemente en español y sin abreviaturas.

En el cuadro que aparece en el anexo, al final de este documento de apoyo, encontrarás una descripción general de áreas priorizadas por el FONABE.

**Te recordamos nuevamente que el equipo del FONABE puede apoyarte en caso de que tengas alguna duda a lo largo del proceso de postulación, o durante la fase de preselección cuando estés llenando la Ficha Personal y Socioeconómica.**

## ANEXO

### Listado de áreas priorizadas

Área general	Carreras sugeridas	Priorización
<p><b>Informática, Ciencias de Datos e Innovación y Tecnología</b></p> <p><b>Ingeniería / Manufactura Arquitectura</b></p> <p><b>Enfoque de priorización:</b></p> <p>Alta empleabilidad. Impulsan la productividad y la innovación industrial.</p> <p>Carreras que apoyen la transición digital, la conectividad, el uso seguro y eficiente de datos, la ciberseguridad y la digitalización.</p> <p>Carreras enfocadas en la infraestructura segura y planificación urbana/rural que apoyan el desarrollo económico, la mitigación de riesgos y el acceso a servicios básicos.</p> <p>Carreras que aportan al diseño de viviendas adecuadas con enfoque social, la reducción de vulnerabilidades ante desastres y planificación urbana.</p> <p>Áreas que fortalecen la base productiva, que promueven la transformación de materias primas locales en productos con mayor valor agregado.</p>	<p>Ciencias de la Computación, Ciencia de Datos, Desarrollo de Software, Telecomunicaciones, Inteligencia Artificial, Ingeniería en Software, Ingeniería en Ciberseguridad, Ingeniería Electrónica, Ingeniería en Sistemas, Informática, Tecnología de Sistemas Informáticos, Tecnologías de la Información y Comunicación, y carreras afines.</p> <p>Ingeniería en Robótica, Automatización Industrial, Ingeniería industrial, Ingeniería Química, Ciencias de datos, Inteligencia Artificial, Mecatrónica, Tecnología Industrial, Sistemas Energéticos, Biotecnología, Biotecnología Molecular, Tecnología de semiconductores, Microtecnología, Materiales Avanzados, Nanotecnología, Ingeniería de Materiales, Física Aplicada, Automatización y Control Industrial, y carreras afines.</p> <p>Ingeniería Civil, Infraestructura y Planificación Territorial, Ingeniería Eléctrica, Ordenamiento urbano. Seguridad Industrial, Diseño Industrial, Ingeniería Sanitaria, Ingeniería Mecánica, Ingeniería Mecánica Eléctrica, Ingeniería en Tecnología Industrial, Sistemas de Gestión Integrada, Industrialización de Alimentos, Ingeniería en industria de alimentos, Dirección y Gestión de Proyectos, Ingeniería Geotécnica, Sistemas de Gestión Integrados, Gestión Industrial, Hidrología, Industria Alimentaria, Ingeniería para el desarrollo municipal, y carreras afines.</p> <p>Arquitectura y urbanismo, Planificación Urbana, Planificación Territorial, Diseño Urbano Sostenible, Arquitectura del Paisaje y Desarrollo Ambiental, Arquitectura Social, Estructuras, entre otras similares.</p> <p>Manufactura y Producción Industrial, Gestión de la Calidad y Productividad, Automatización y Robótica, Ingeniería de Materiales, Diseño de productos e innovación, Operaciones y Manufactura, Logística y cadena de suministros, Gestión Industrial, Diseño Industrial.</p>	<p><b>Prioridad: Muy alta</b></p>

Área general	Carreras sugeridas	Priorización
<p><b>Ciencias Agronómicas, Agropecuarias y Medioambiente</b></p> <p><b>Enfoque de priorización:</b></p> <p>Áreas estratégicas para enfrentar problemáticas como la vulnerabilidad climática y el desequilibrio territorial. Se considera un sector prioritario porque impacta directamente en la productividad.</p> <p>Campos que apuntan a formación técnica innovadora para el diseño e implementación de infraestructura para la transformación rural, la agricultura sostenible, la gestión del riesgo hidrico-climático y desastres naturales, entre otras problemáticas agrícolas y medioambientales; así mismo, la mejora de la productividad y salud animal.</p>	<p>Agronomía, Ingeniería Agronómica, Ingeniería Agrícola, Ciencias agrícolas, Ciencias agropecuarias, Sistemas de Producción Agrícola, Sistemas de producción agropecuaria, Ingeniería en Tecnología Agrícola y Pecuaria, Agricultura sostenible, Agricultura Orgánica, Agricultura de Precisión, Horticultura, Cultivos Tropicales, Ciencias del Suelo, Ciencias en Parasitología Agrícola, Productos Agrícolas de Exportación, Medicina Veterinaria, Zootecnia.</p> <p>Agroecología, Gestión y Manejo de Sistemas Alimentarios Sustentables, Desarrollo Rural y Cambio Climático, Economía Agrícola.</p> <p>Ingeniería Ambiental, Ciencias Ambientales, Ingeniería Circular, Ingeniería de la Gestión de Residuos y Reciclaje, Biotecnología Ambiental, Conservación del Medioambiente, Medioambiente y Desarrollo, Sostenibilidad y Gestión Ambiental, Cambio Climático y Sostenibilidad, Energía y Ambiente, Desarrollo Sostenible, Formulación y Evaluación de Proyectos de Impacto Ambiental, Diseño, Planificación y Manejo Ambiental, Análisis, Conservación y Restauración de Hábitats, Recursos Naturales Renovables, Energías Renovables, Energía Renovable, Investigación y Gestión de Recursos Marinos, Ingeniería Agroambiental.</p> <p>Ciencias Forestales, Ingeniería Forestal, Silvicultura, Manejo de Bosques, Manejo y Conservación de Bosques Tropicales y Biodiversidad, Regencia Forestal, Tecnología Agroforestal, Gestión de Recursos Hídricos y Saneamiento, Gestión de Recursos Hidrogeológicos, Cuencas Agrícolas, Ingeniería en Industrias Agropecuarias y Forestales.</p>	<p><b>Prioridad: Muy alta</b></p>

Área general	Carreras sugeridas	Priorización
<p>Administración y finanzas</p> <p>Economía, Políticas Públicas, Administración Pública, Administración de Empresas Turísticas</p> <p><b>Enfoque de priorización:</b></p> <p>Prioridad social y demanda sostenida. Contribuyen al crecimiento y a la gobernanza efectiva; promueven servicios públicos eficientes y una mejor gestión de recursos.</p> <p>Carreras con enfoque en la gestión responsable y equitativa de los recursos económicos, que fomenten la inversión, el emprendimiento y la estabilidad macroeconómica, la reducción de la pobreza y el fortalecimiento del crecimiento sostenible de los recursos del país.</p>	<p>Economía, Ciencias Económicas, Microeconomía, Economía para el Desarrollo, Economía Digital, Economía con enfoque en Riesgos, Economía y desarrollo internacional, Economía y Desarrollo Internacional, Economía Circular, Economía Circular y Gestión de Recursos.</p> <p>Gestión de riesgos, Administración y finanzas públicas, Gestión Pública, Administración Pública, Administración y auditoría pública, Administración Pública Municipal, Gestión y Políticas Públicas, Dirección y Gobernanza de Servicios de Salud Pública.</p> <p>Administración aduanera y comercio exterior, Administración Aduanera, Administración y finanzas para el desarrollo, Microfinanzas y Desarrollo Social, Economía para el Desarrollo, Formulación y Evaluación de Proyectos, Formulación y Evaluación de Proyectos Sociales, Administración de la Producción y Consumo Responsables, Innovación y Estrategia de Mercados Globales para el Desarrollo Económico, Emprendimiento, Sostenibilidad e Innovación Social, Asesoría en Tributación</p> <p>Turismo Comunitario, Administración de Empresas Turísticas, Administración de Hotelería, Turismo y Gastronomía, Administración de Hoteles y Restaurantes, Hotelería, Cocinero internacional, y otras relacionadas.</p>	<p>Prioridad: Alta</p>

Área general	Carreras sugeridas	Priorización
<p>Ciencias de la vida y la salud</p> <p><b>Enfoque de priorización:</b></p> <p>Prioridad social y demanda sostenida, aunque el crecimiento de plazas laborales depende del sector público y de inversión hospitalaria.</p> <p>Contribuyen al fortalecimiento de la salud y el bienestar social; promueven servicios públicos eficientes.</p> <p>Áreas que aportan a la reducción de las brechas en cobertura, acceso y calidad de los servicios sanitarios; contribuyen a mejorar el sistema de salud pública, el acceso a servicios de salud.</p>	<p>Salud pública, Gestión de Salud, Salud Comunitaria, Salud Integral, Ciencias de la vida y la salud, Nutrición, Enfermería, Auxiliar de enfermería, Epidemiología, Salud Materna-Infantil, Medicina, Ciencias Médicas, Odontología, Asistente dental, Laboratorio Clínico, Administración y Dirección y Gobernanza de Servicios de Salud Pública, Salud y Seguridad Laboral, Técnico universitario en hemodiálisis, Técnico universitario en laboratorio, Medicina Preventiva, Fisioterapia, Medicina Transfusional, Médico y Cirujano, Psicología Clínica, especialidades médicas vinculadas a áreas desatendidas en Guatemala. Además, áreas afines como Ingeniería en Industria de Alimentos, Química Farmacéutica, Odontología, Protoproncia Dental, Ingeniería Biomédica, Biología Genética, Bioquímica y Microbiología, Biomédica, Producción de Bioimágenes, Hematología Clínica.</p> <p>Carreras técnicas universitarias en escuelas de salud y universidades, autorizadas por el Ministerio de Salud Pública y Asistencia Social.</p> <p><a href="https://formacion.mspas.gob.gt/escuelas/index/3">https://formacion.mspas.gob.gt/escuelas/index/3</a></p>	<p>Prioridad: Alta</p>

Área general	Carreras sugeridas	Priorización
<p style="text-align: center;"><b>Psicología / Trabajo Social Derecho Público / Ciencias Forenses Ciencias Sociales</b></p> <p><b>Enfoque de priorización:</b></p> <p>Tienen un alto impacto social y estratégico, abordan los problemas estructurales del país. Presentan una alta y sostenida empleabilidad, especialmente en instituciones públicas, organizaciones no gubernamentales e internacionales, programas de desarrollo.</p> <p>Carreras que contribuyen al desarrollo de una sociedad sana al promover el bienestar emocional, la equidad y la cohesión social en contextos de desigualdad; que impulsan procesos de inclusión y participación social que favorezcan la reconstrucción del tejido social.</p> <p>Carreras que buscan el fortalecimiento del Estado de derecho, la lucha contra la corrupción, la protección de derechos de las poblaciones vulnerables y de problemáticas legales.</p>	<p>Trabajo Social, Trabajo Social Rural, Gestión de Políticas y Proyectos Sociales, Gestión de los Sistemas de Protección Social, Gestión social para la atención de la primera infancia, Gestión del Desarrollo de la Niñez y la Adolescencia, Investigación Social.</p> <p>Psicología Comunitaria y Desarrollo Social, Psicología Social, Psicología Social-Comunitaria, Análisis Psicosocial de las Violencias, Psicología Clínica, Psicoterapia, Intervenciones Psicoterapéuticas, Psicoterapia Familiar y conyugal, Psicoterapia Infantil, Neuropsicología, Neurociencias Aplicadas a la Psicología, Abordaje Psicológico del Abuso Sexual y Trauma, Psicología Forense, Psicología Educativa, Psicología infantil, Psicología Organizacional, Psicología organizacional, Psicología Industrial, Gestión y Desarrollo Estratégico del Talento Humano.</p> <p>Terapia de lenguaje, Terapia de Audición, Voz y Lenguaje, Terapia ocupacional y recreativa, Intervención Asistida con Animales,</p> <p>Antropología, Antropología Social, Sociología, Demografía, Género, Arqueología, Historia, Filosofía, Ciencia Política, Ciencia Política y Gobierno, Relaciones internacionales</p> <p>Derecho Laboral, Derecho Constitucional, Derechos de las Mujeres, Derechos Fundamentales, Derechos Humanos, Derecho Ambiental y Acceso a la Justicia, Derecho laboral, Derecho del trabajo Previsión Social, Derecho de las mujeres, Derecho Tributario, Derecho Indígena, Derechos de la Niñez, Ciencias forenses, Derecho Internacional Humanitario, Derecho Internacional Derecho Procesal Penal, Público, Criminología, Criminológica, Criminología y política criminal, Derecho de la Competencia, Políticas Sociales y Gestión Pública, Mediación, Negociación y Gestión de Conflictos, Transformación Social, Investigación criminal y ciencias forenses, Gestión Comunitaria para el Desarrollo Humano Local, Diplomacia y Relaciones Internacionales, Desarrollo Territorial, Investigación Interdisciplinaria Para la Transformación Social.</p>	<p><b>Prioridad: Alta</b></p>

Área general	Carreras sugeridas	Priorización
<p style="text-align: center;"><b>Artes y Cultura</b></p> <p><b>Enfoque de priorización:</b></p> <p>Limitada demanda laboral; menor vinculación con sectores de innovación.</p> <p>Fortalecen la identidad y la cohesión social, y generan oportunidades económicas a través de proyectos que aportan a la promoción de políticas culturales para un desarrollo humano.</p>	<p>Arte, Bellas Artes, Artes Visuales, Música, Canto, Danza, Cine, Producción Musical, Composición y producción musical, Tecnología y Producción Musical, Cinematografía, Diseño Gráfico, Diseño, Expresión Artística, Animación, Gestión Cultural, Realización y Animación 3D, Comunicación y tecnología digital, Diseño y producción audiovisual, Comunicación Institucional Digital, Imagen Pública y Medios de Comunicación, Comunicación Estratégica, Locución Profesional, entre otras.</p>	<p><b>Prioridad: Baja</b></p>



Área general	Carreras sugeridas	Priorización
<p><b>Ciencias de la Educación</b></p> <p><u>Enfoque de priorización:</u></p> <p>Relevancia social y formativa pero menor absorción directa por el mercado laboral. Saturación de oferta.</p> <p>Áreas que aportan a aumentar la cobertura y calidad educativa, para el desarrollo y la reducción de las brechas sociales, y mejorar los procesos de enseñanza y aprendizaje. Carreras que aportan a la profesionalización docente, la investigación pedagógica y la innovación educativa.</p>	<p>Ciencias de la Educación, Pedagogía, Pedagogía y Desarrollo Educativo, Pedagogía administrativa, Psicopedagogía, Educación y Aprendizaje</p> <p>Andragogía, Educación de Personas Jóvenes y Adultos Formación docente, Formación de docentes, Formador de Formadores</p> <p>Docencia Universitaria, Docencia Superior e Innovación, Educación Superior, Educación universitaria Profesorado de Enseñanza Media, Profesorado de Segunda Enseñanza Educación Inicial y Preprimaria, Educación Primaria, Educación Primaria, Educación primaria bilingüe intercultural, Educación Intercultural Bilingüe, Educación Nivel Medio.</p> <p>Educación Inclusiva, Pedagogía en derechos humanos y cultura de paz Educación para el Desarrollo, Educación para el desarrollo, Educación para la innovación y transformación Innovación Educativa, Innovación para la Educación Virtual, Tecnología educativa, Educación para la Era Digital, E-Learning.</p> <p>Diseño Curricular, Currículo, Planeamiento y Gerencia Educativa, Administración Educativa, Gestión y desarrollo de proyectos educativos Investigación educación, Investigación en Educación, Investigación en Educación.</p>	<p><b>Prioridad: Baja</b></p>

Área general	Carreras sugeridas	Priorización
<p><b>Comunicación y Periodismo</b></p> <p><u>Enfoque de priorización:</u></p> <p>Alta oferta formativa con limitada demanda laboral; menor vinculación con sectores de innovación. Saturación profesional o baja demanda.</p>	<p>Periodismo, Comunicación, Ciencias de la Comunicación, Gestión del Riesgo Informativo, Comunicación Social, Cine Digital y Producción de Audiovisuales, Publicidad, Comunicación estratégica y Opinión Pública, Comunicación Digital y Redes Sociales, Mercadotecnia, Marketing, Marketing Digital, y carreras afines.</p>	<p><b>Prioridad: No priorizada</b></p>

Área general	Carreras sugeridas	Priorización
<p><b>Derecho Privado / Auditoría</b></p> <p><u>Enfoque de priorización:</u></p> <p>Poco impacto directo en el desarrollo social porque su campo de acción se centra en las relaciones privadas entre individuos o empresas, más que en problemáticas colectivas o estructurales.</p>	<p>Derecho, Ciencias Jurídicas y Sociales, Derecho Privado, Abogacía, Notariado, Derecho Comercial, Derecho Empresarial, Derecho Inmobiliario, Derecho Internacional Privado, Auditoría, Contaduría Pública y Auditoría, Auditoría y contabilidad pública, Derecho del Trabajo y Administración Empresarial, Derecho Mercantil y Competitividad.</p>	<p><b>Prioridad: No priorizada</b></p>